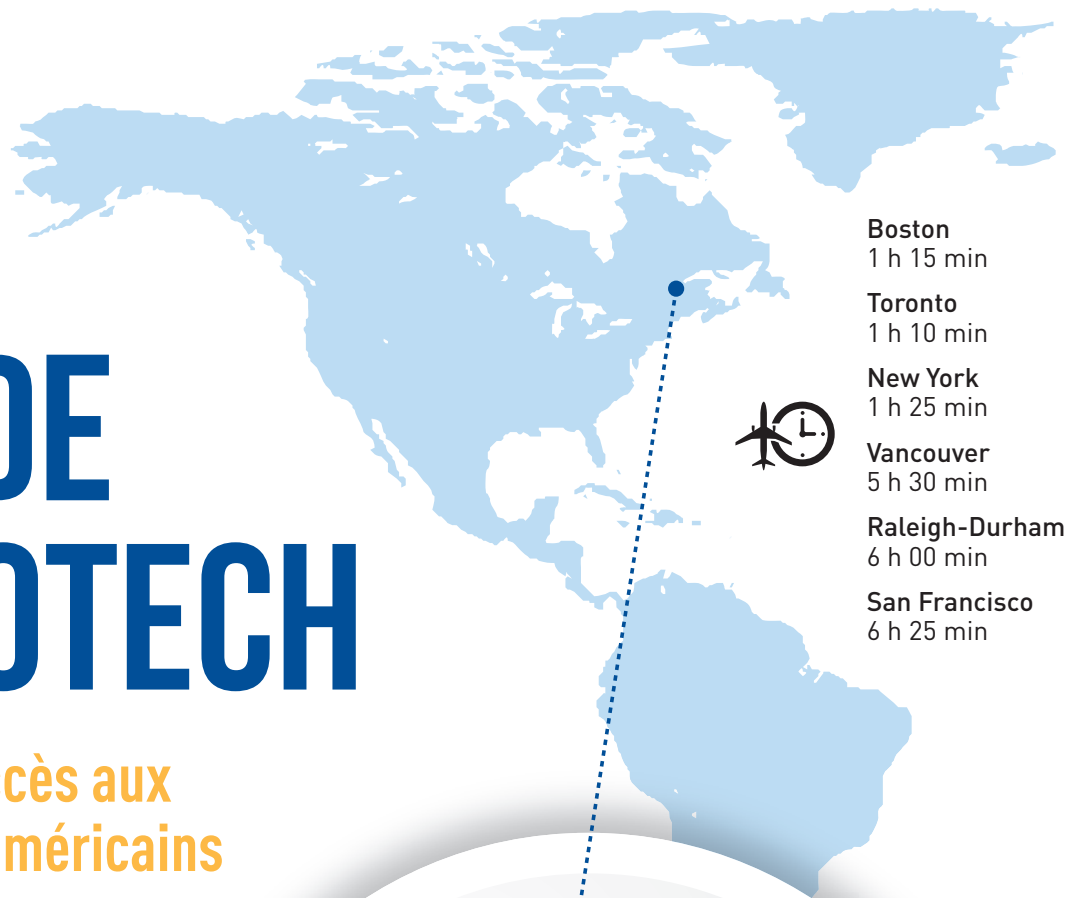


LA CITÉ DE LA BIOTECH



Boston
1 h 15 min

Toronto
1 h 10 min

New York
1 h 25 min

Vancouver
5 h 30 min

Raleigh-Durham
6 h 00 min

San Francisco
6 h 25 min



**Votre porte d'accès aux
marchés nord-américains**

Un pôle de science
et d'affaires :

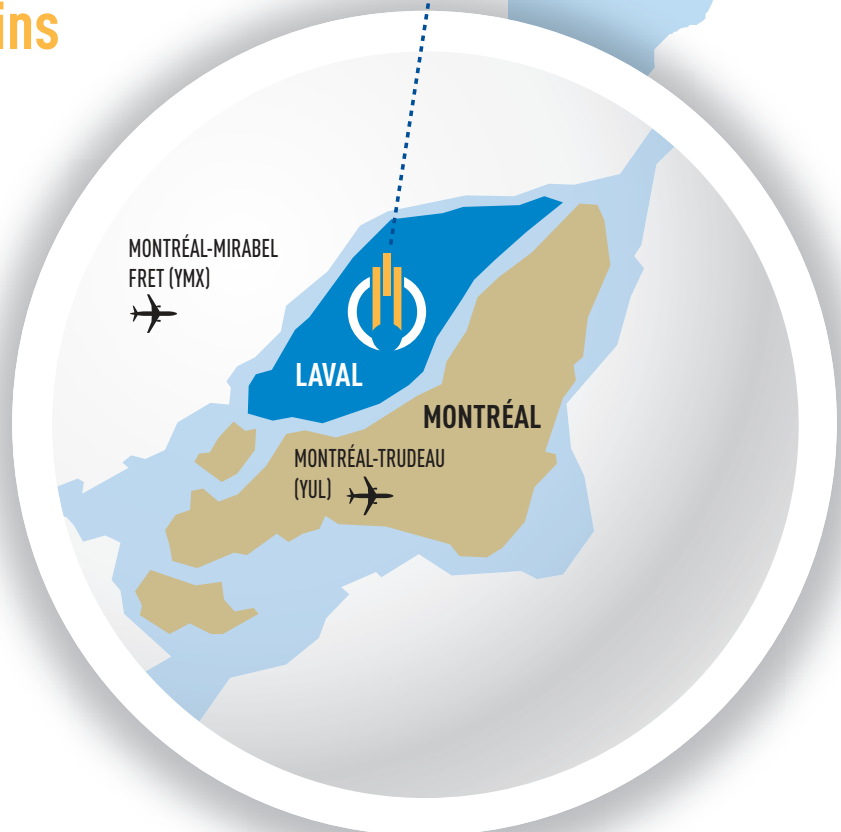
Masse critique d'entreprises
biopharmaceutiques

Organisations de recherche
contractuelle

Incubateur et accélérateur

Centres de recherche

Terrains pour développement



La Cité
de la Biotech

LES PRINCIPAUX ACTEURS



CENTRE QUÉBÉCOIS D'INNOVATION EN BIOTECHNOLOGIE (CQIB)

citebiotech.com

- > Programmes de préincubation, incubation et *soft landing*
- > Accompagnement, services techniques et d'affaires
- > Laboratoires et équipements communs haut de gamme



CENTRE NATIONAL DE BIOLOGIE EXPÉRIMENTALE

cnbe.inrs.ca

- > Services en toxicité, pharmacocinétique et efficacité des médicaments
- > 78 salles multifonctionnelles d'hébergement d'animaux
- > Certifié BPA® (bonnes pratiques animales)



LA CITÉ DE LA BIOTECH

citebiotech.com

- > Plus de 100 entreprises employant près de 5 000 personnes dans un rayon de 3 km
- > Une chaîne de valeur intégrée, de la découverte à la production
- > Présence d'une masse critique de grandes compagnies pharmaceutiques, PME et centres de recherche



SOLUTIONS IMMOBILIÈRES

- > Nombreux terrains disponibles pour développement
- > Espaces disponibles dans plusieurs édifices multilocatifs
- > Programmes de financement pour PME
- > Crédit de taxes foncières disponible



INRS-INSTITUT ARMAND-FRAPPIER

inrs.ca

- > Classée première université au Canada pour son intensité de recherche
- > 48 chercheurs, 190 étudiants et stagiaires postdoctoraux
- > Service à la recherche et à la valorisation avec expertise en chimie, microbiologie, immunologie, génomique et protéomique



INSTITUT NEOMED

neomed.ca

- > Spécialisé dans le développement de produits biologiques et de vaccins
- > Plus de 5 600 m² (60 000 pi²) dont 75 % de la surface est réservée aux laboratoires
- > Équipements de pointe pour la biologie moléculaire et cellulaire

LES AVANTAGES DES SCIENCES DE LA VIE DU GRAND MONTRÉAL



MESURES INCITATIVES, COÛTS OPÉRATIONNELS ET FINANCEMENT

- > Aides financières disponibles, dont des crédits pour la recherche scientifique (RS&DE), et pour la création d'emplois
- > Coûts opérationnels en sciences de la vie les plus faibles parmi les 20 plus grandes villes en Amérique du Nord
- > Accès à du financement par le biais d'un grand réseau de capitaux de risque



RÉSEAU UNIVERSITAIRE ET DE RECHERCHE

- > Universités prestigieuses, notamment McGill, Université de Montréal et l'INRS
- > Main-d'œuvre abondante et qualifiée
- > Accès privilégié à des partenaires spécialisés en recherche et développement



RÉSEAU DE PARTENAIRES

- > Présence de grandes organisations dont BIOQuébec, Montréal InVivo, Montréal International et MEDEC
- > Plusieurs événements de réseautage favorisant le développement d'affaires
- > Intégration facile dans l'écosystème local



RECHERCHE ET FABRICATION CONTRACTUELLE

- > Forte présence d'organisations de recherche contractuelle (CRO) privées et publiques (cronetwork.org)
- > Nombreux fabricants ou développeurs contractuels de médicaments innovateurs ou génériques (CMO et CDMO)

UNE RÉGION INNOVATRICE EN SANTÉ

- > Deux méga-hôpitaux avec d'importants centres de recherche, le Centre hospitalier de l'Université de Montréal (CHUM - chumontreal.qc.ca) et le Centre universitaire de santé McGill (CUSM - cusc.ca)
- > Plus de 30 hôpitaux dans la région, engagés dans la recherche et le développement

LA DIVERSITÉ DES SCIENCES DE LA VIE

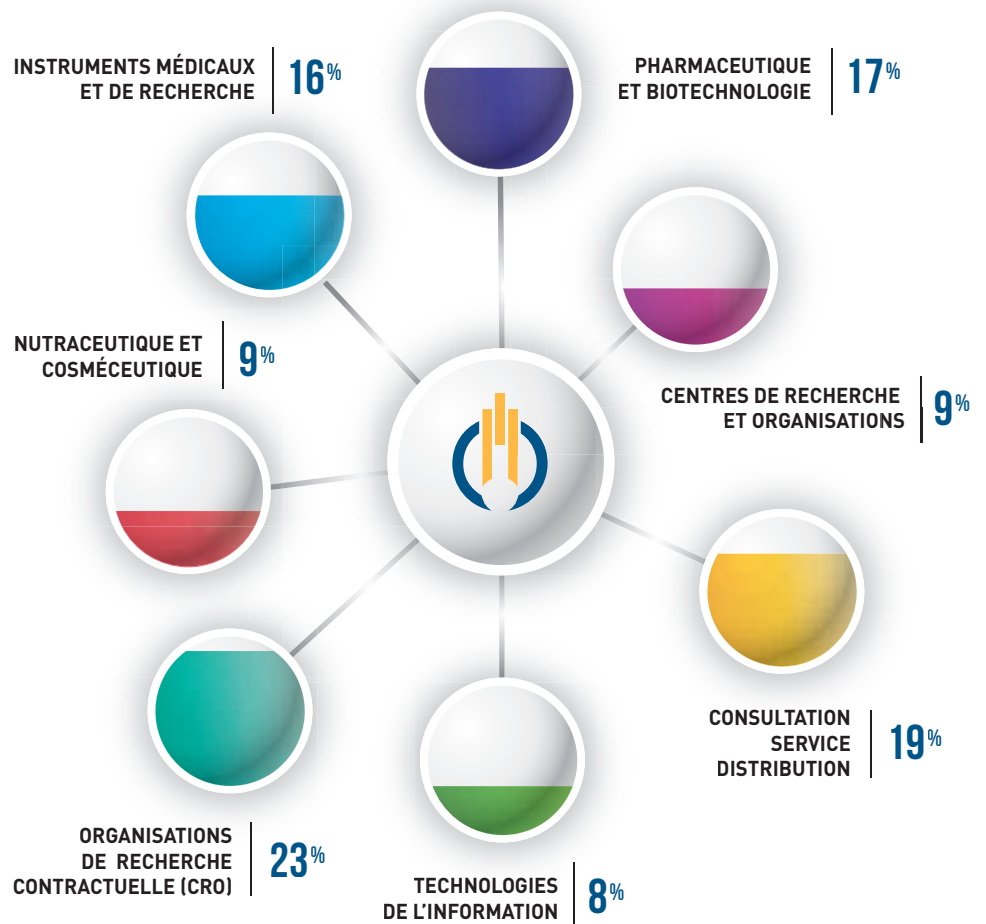
AU COEUR DE LA CITÉ DE LA BIOTECH

L'INDUSTRIE DES BIOTECHS À LAVAL EN UN COUP D'ŒIL

- > Plus de **5 000 emplois**
- > Plus de **100 compagnies**
- > **11 centres de recherche et organisations**
- > Plus de **3 milliards \$ d'investissements depuis 2001**

LA CITÉ DE LA BIOTECH VOUS ACCOMPAGNE DANS VOTRE PROJET D'IMPLANTATION

- > Recherche de sites et de locaux
- > Soutien pour l'obtention de financement et de subventions
- > Accompagnement dans les démarches administratives
- > Aide à la mobilité internationale



1555, boul. Chomedey, bureau 100
 Laval (Québec) H7V 3Z1 CANADA
 450 978-6888, poste 5066 | Télécopieur : 450 978-5970
 info@citebiotech.com | www.citebiotech.com



Développement économique

PARTENAIRES

